

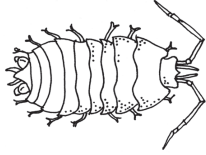
מדריך שדה לפרוקי-רגליים יבשתיים ברמת הנדיב



רמת הנדיב
Ramat Hanadiv
رمات هندیف

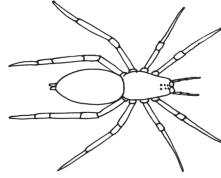
מערכת פרוקי-רגליים (ARTHROPODA Phylum)

מחלקת הסרטנים (CRUSTACEA)

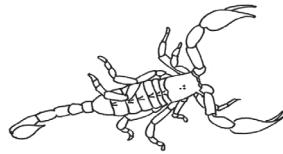


גוף בנוי פרקים פרקים
7 זוגות רגליים
2 זוגות אנטנות

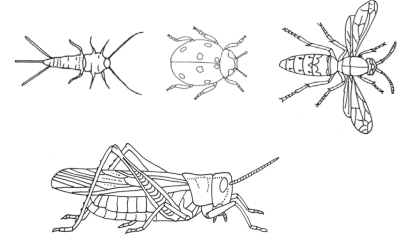
מחלקת העכבישנים (ARACHNIDA)



2 חלקי גוף (ראשחזה, בטן)
4 זוגות רגליים



מחלקת החרקים (INSECTA)



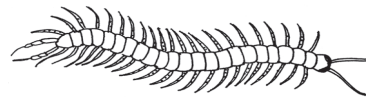
3 חלקי גוף (ראש, חזה, בטן)
3 זוגות רגליים
2 זוגות כנפיים (בדרך כלל)

מחלקת רבי-הרגלים (DIPLOPODA)



גוף ארוך וגלילי בנוי פרקים רבים
2 זוגות רגליים לכל פרק

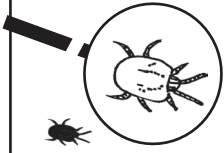
מחלקת הנדלים (CHILOPODA)



גוף ארוך ושטוח בנוי פרקים רבים
זוג רגליים לכל פרק

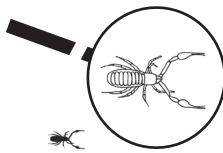
מחלקת העכבישנים (ARACHNIDA)

סדרת האקריות (ACARI)



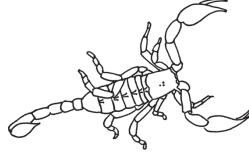
קרצית / אקרית

סדרת הזטקרבאים (PSEUDOSCORPIONES)



זטקרב

סדרת העקרבאים (SCORPIONES)



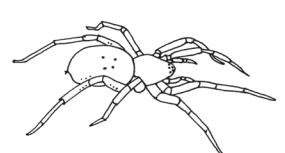
עקרב

סדרת הרגלבישאים (OPILIONES)



רגלביש (קוצר)

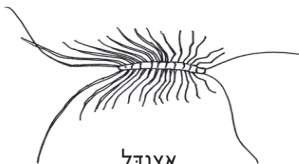
סדרת העכבישאים (ARANEAE)



עכביש

מחלקת הנדלים (CHILOPODA)

סדרת האצנדלאים (SCUTIGEROMORPHA)



אצנדל

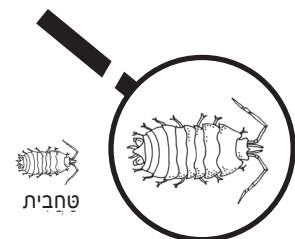
סדרת הרבנדלאים (SCOLOPENDROMORPHA)



רבנדל

מחלקת הסרטנים (CRUSTACEA)

סדרת השוה-רגלאים (ISOPODA)

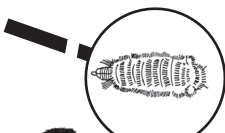


טחבית



פדרורית

רבי-הרגלים הרפים (PSELAPHOGNATHA)



מברש

מחלקת רבי-הרגלים (DIPLOPODA)

רבי-הרגלים הקשים (CHILOGNATHA)



רבנדל